

Ga
Concentración en sedimentos mg/kg

61,7 - 136
26,1 - 61,7
24,2 - 26,1
21,9 - 24,2
18,5 - 21,9
11,8 - 18,5
0,96 - 11,8

Número de muestras incluidas: 26.909

Convenções

- Capitales
- Línea costera
- - - Límites de Frontera
- Departamentos

www.sgc.gov.co

SERVICIO GEOLOGICO COLOMBIANO

Germán Arce Zapata
Ministro de Minas y Energía

Carlos Andrés Cante Puentes
Viceministro de Minas

Oscar Paredes Zapata
Director General Servicio Geológico Colombiano

Gloria Prieto Rincón
Directora Técnica Recursos Minerales

ATLAS GEOQUÍMICO DE COLOMBIA
CONCENTRACIÓN DE GALIO (Ga)

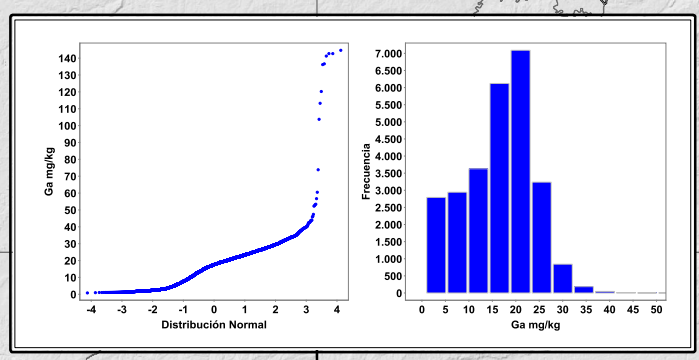
Compilado por:
Andrey Yesit RINCÓN, Adrian PEREZ AVILA, Juan Fernando JIMÉNEZ, Omar Herney MENDOZA, Olger MENDOZA, Claudia OREJUELA, Fabio CASTELLANOS.

Asesoría Técnica:
MDRU - UBC Canadá
Peter WINTERBURN, Hildebrando LEAL-MEJÍA

Escala 1:6.000.000

0 30 60 120 180 240 300 360 Km

Primera Edición
 © 2016



Información de Referencia

Base Cartográfica tomada de la Base Integrada 100 000 del IGAC 2006.

DATUM MAGNA-SIRGAS,
 Origen en la Zona Bogotá,
 Proyección Conforme de Gauss.

Coordenadas Geográficas:
 74°04'39,0285" W, 4°35'46,3215" N.
 Coordenadas Planas:
 X = 1 000 000, Y = 1 000 000.



Galio – (Ga)

Parámetros Analíticos de Ga		
Muestras incluidas en el análisis por técnica analítica	Técnica	Número
	ICP-MS	22.564
	ICP-AES	84
	XRF	4261
	TOTAL	26.909
Muestras excluidas por técnica analítica	Técnica	Número
	AAS	102
	XRF	134
	EE	21.490
	ICP-MS	1087
	TOTAL	22.813
Límite de detección utilizado	Valor	Número de datos reducidos
	No Aplica	0

Estadísticas Básicas	
Total Registros	26.909
Mínimo	0,80
30%	13,0
60%	19,1
80%	22,4
90%	25,0
95%	27,1
98%	29,9
Máximo	145
Mediana	17,6
Desviación Absoluta de la Mediana	0,59
Promedio	16,4
Desviación Estándar	7,64

Tabla 19. Parámetros analíticos y estadísticos de Galio.

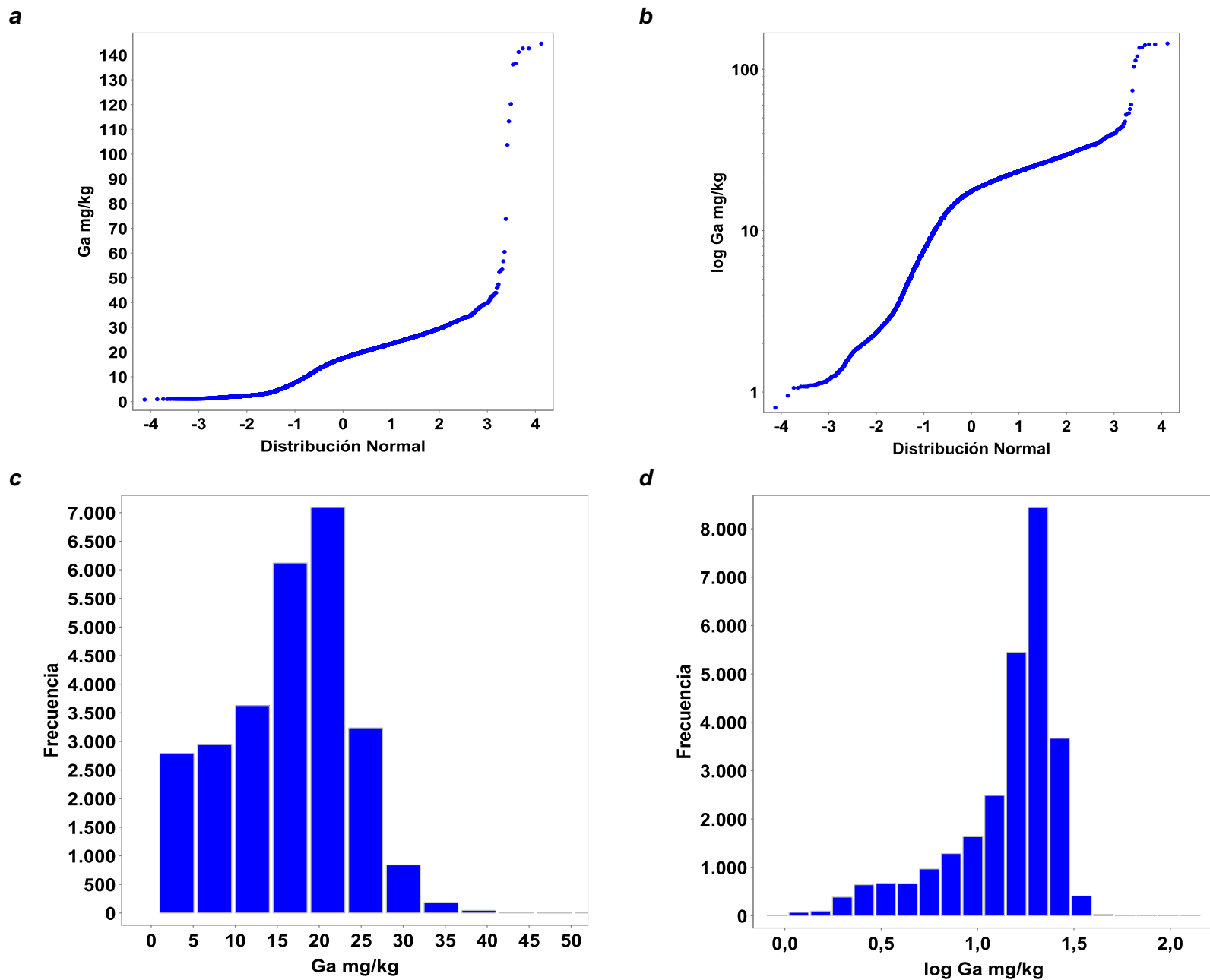
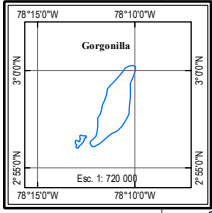
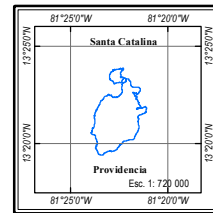
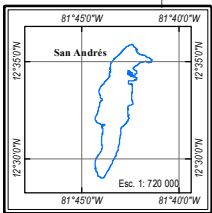
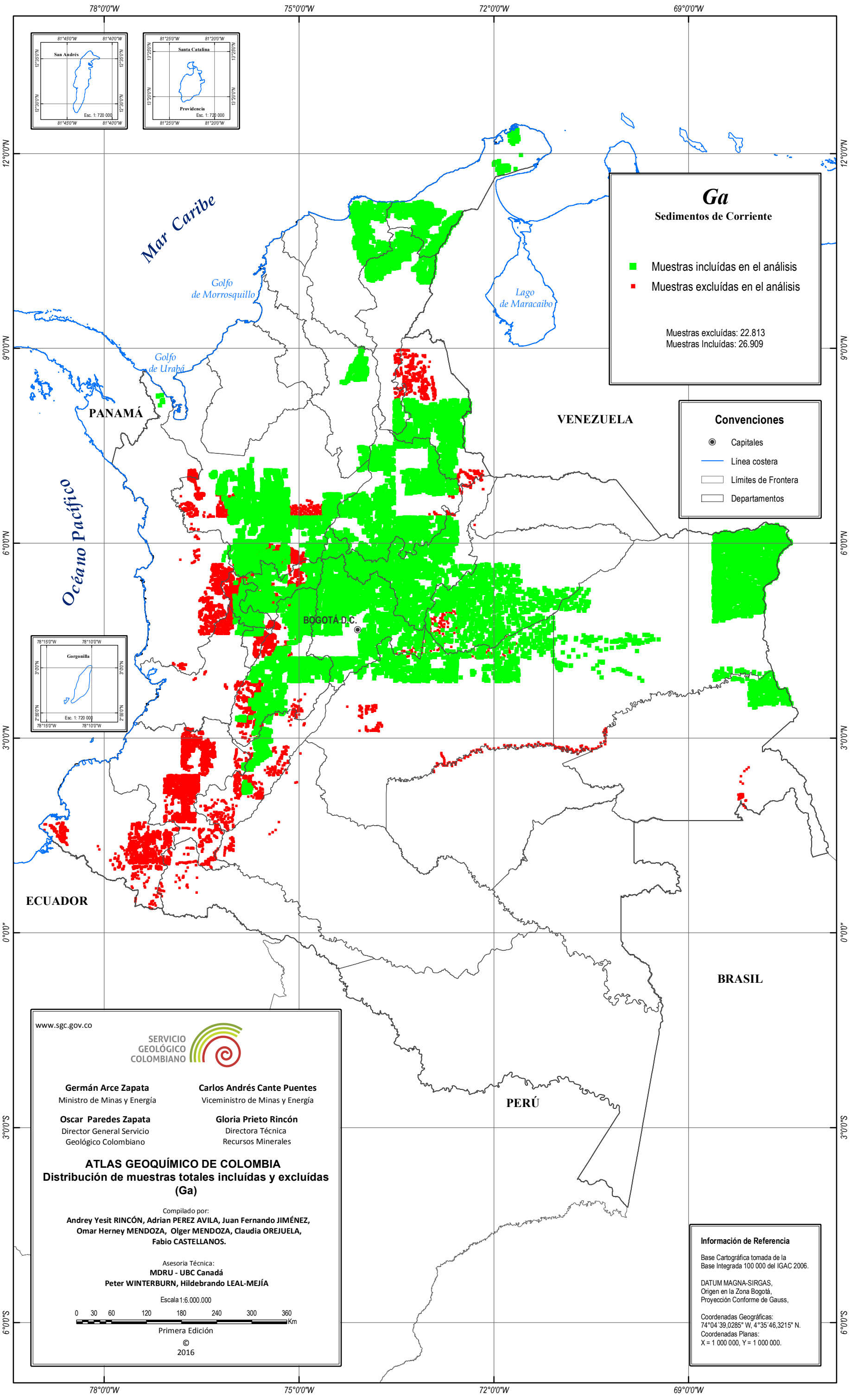


Figura No19. a) Variación de la concentración de Galio en mg/kg en sedimentos con la distribución acumulativa empírica (normal). b) Variación de la concentración de Galio en mg/kg en sedimentos (escala logarítmica) con la distribución acumulativa empírica (normal). c) Histograma Ga (normal) con corte en Ga = 50 mg/kg. d) Histograma Ga (logarítmica).



Ga
Sedimentos de Corriente

- Muestras incluidas en el análisis
- Muestras excluidas en el análisis

Muestras excluidas: 22.813
Muestras Incluidas: 26.909

Convenciones

- Capitales
- Línea costera
- Límites de Frontera
- Departamentos

www.sgc.gov.co

SERVICIO GEOLOGICO COLOMBIANO

Germán Arce Zapata
Ministro de Minas y Energía

Oscar Paredes Zapata
Director General Servicio Geológico Colombiano

Carlos Andrés Cante Puentes
Viceministro de Minas y Energía

Gloria Prieto Rincón
Directora Técnica Recursos Minerales

ATLAS GEOQUÍMICO DE COLOMBIA
Distribución de muestras totales incluidas y excluidas (Ga)

Compilado por:
Andrey Yesit RINCÓN, Adrian PEREZ AVILA, Juan Fernando JIMÉNEZ, Omar Herney MENDOZA, Olger MENDOZA, Claudia OREJUELA, Fabio CASTELLANOS.

Asesoría Técnica:
MDRU - UBC Canadá
Peter WINTERBURN, Hildebrando LEAL-MEJÍA

Escala 1:6.000.000

0 30 60 120 180 240 300 360 Km

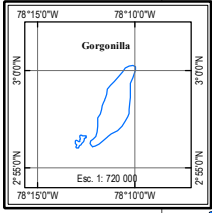
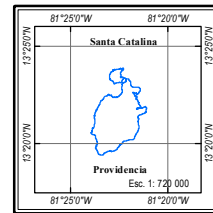
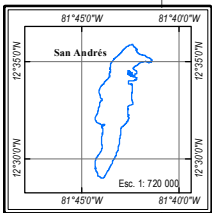
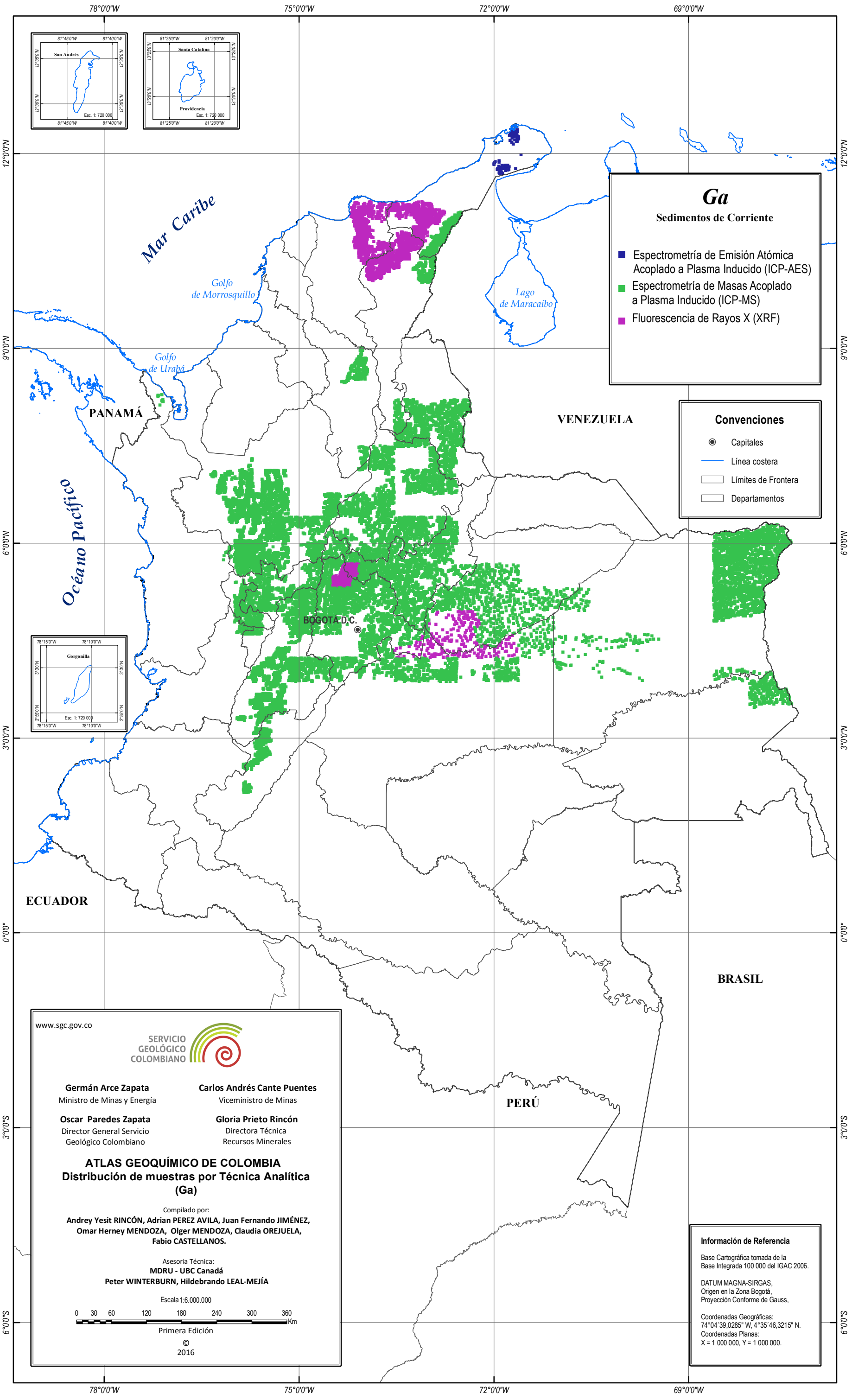
Primera Edición
© 2016

Información de Referencia

Base Cartográfica tomada de la Base Integrada 100 000 del IGAC 2006.

DATUM MAGNA-SIRGAS,
Origen en la Zona Bogotá,
Proyección Conforme de Gauss.

Coordenadas Geográficas:
74°04'39.0285" W, 4°35'46.3215" N.
Coordenadas Planas:
X = 1 000 000, Y = 1 000 000.



Ga
Sedimentos de Corriente

- Espectrometría de Emisión Atómica Acoplado a Plasma Inducido (ICP-AES)
- Espectrometría de Masas Acoplado a Plasma Inducido (ICP-MS)
- Fluorescencia de Rayos X (XRF)

Convenciones

- Capitales
- Línea costera
- Límites de Frontera
- Departamentos

www.sgc.gov.co

SERVICIO GEOLÓGICO COLOMBIANO

Germán Arce Zapata
Ministro de Minas y Energía

Carlos Andrés Cante Puentes
Viceministro de Minas

Oscar Paredes Zapata
Director General Servicio Geológico Colombiano

Gloria Prieto Rincón
Directora Técnica Recursos Minerales

ATLAS GEOQUÍMICO DE COLOMBIA
Distribución de muestras por Técnica Analítica (Ga)

Compilado por:
Andrey Yesit RINCÓN, Adrian PEREZ AVILA, Juan Fernando JIMÉNEZ, Omar Herney MENDOZA, Olger MENDOZA, Claudia OREJUELA, Fabio CASTELLANOS.

Asesoría Técnica:
MDRU - UBC Canadá
Peter WINTERBURN, Hildebrando LEAL-MEJÍA

Escala 1:6.000.000

0 30 60 120 180 240 300 360 Km

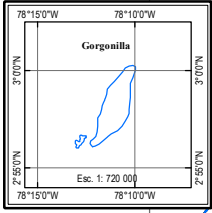
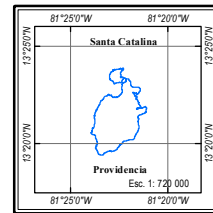
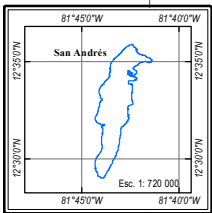
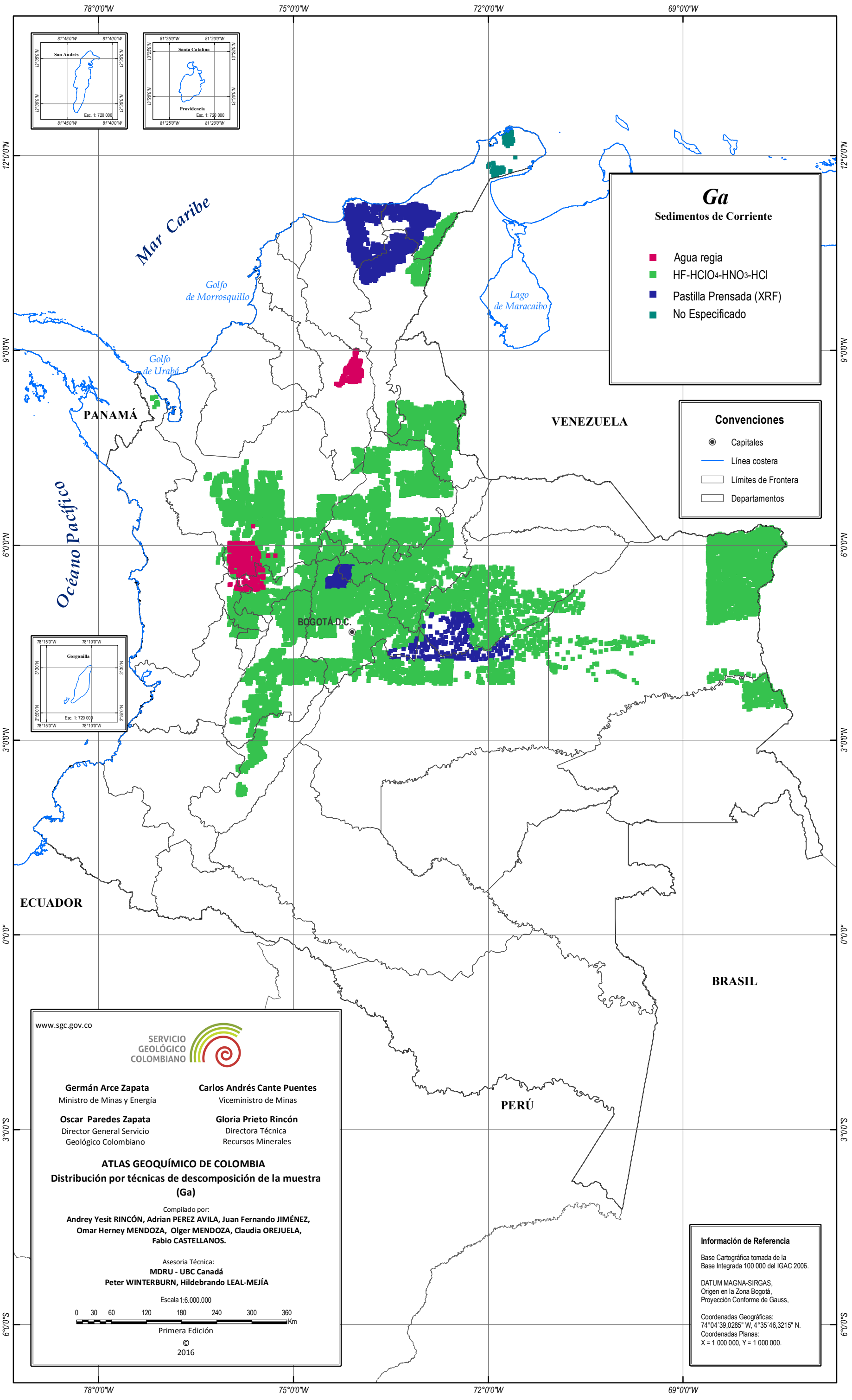
Primera Edición
© 2016

Información de Referencia

Base Cartográfica tomada de la Base Integrada 100 000 del IGAC 2006.

DATUM MAGNA-SIRGAS,
Origen en la Zona Bogotá,
Proyección Conforme de Gauss.

Coordenadas Geográficas:
74°04'39.0285" W, 4°35'46.3215" N.
Coordenadas Planas:
X = 1 000 000, Y = 1 000 000.



Ga
Sedimentos de Corriente

- Agua regia
- HF-HClO₄-HNO₃-HCl
- Pastilla Prensada (XRF)
- No Especificado

Convenciones

- Capitales
- Línea costera
- Límites de Frontera
- Departamentos

www.sgc.gov.co

SERVICIO GEOLÓGICO COLOMBIANO

Germán Arce Zapata Ministro de Minas y Energía	Carlos Andrés Cante Puentes Viceministro de Minas
Oscar Paredes Zapata Director General Servicio Geológico Colombiano	Gloria Prieto Rincón Directora Técnica Recursos Minerales

ATLAS GEOQUÍMICO DE COLOMBIA
Distribución por técnicas de descomposición de la muestra (Ga)

Compilado por:
Andrey Yesit RINCÓN, Adrian PEREZ AVILA, Juan Fernando JIMÉNEZ, Omar Herney MENDOZA, Olger MENDOZA, Claudia OREJUELA, Fabio CASTELLANOS.

Asesoría Técnica:
MDRU - UBC Canadá
Peter WINTERBURN, Hildebrando LEAL-MEJÍA

Escala 1:6.000.000

Primera Edición
© 2016

Información de Referencia

Base Cartográfica tomada de la Base Integrada 100 000 del IGAC 2006.

DATUM MAGNA-SIRGAS,
Origen en la Zona Bogotá,
Proyección Conforme de Gauss.

Coordenadas Geográficas:
74°04'39.0285" W, 4°35'46.3215" N.
Coordenadas Planas:
X = 1 000 000, Y = 1 000 000.